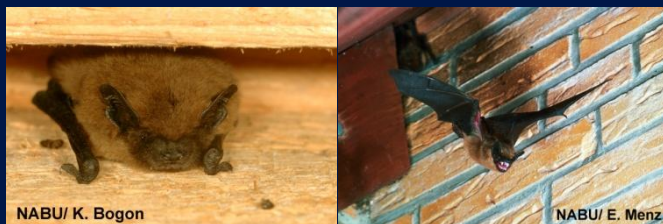


## Fledermäuse und Menschen

Von den 15 Fledermausarten in Schleswig-Holstein haben sich einige bei der Wahl ihrer Quartiere auf die Nähe des Menschen spezialisiert. Hier jagen und wohnen sie.



Allerdings machen Wärmeschutzisolierungen an Altbauten und neue Passiv- und Niedrigenergiehäuser es den Tieren schwer, für sich und ihren Nachwuchs einen Platz zu finden.

## Fledermausfreundliches Haus

Diese Aktion des NABU und der Stiftung Naturschutz Schleswig-Holstein kümmert sich um den Schutz hausbewohnender Fledermäuse in unserem Bundesland: [www.fledermausfreundliches-haus.de/](http://www.fledermausfreundliches-haus.de/)

## Fledermausfreundliche Stadt

Nach einigen kleineren Orten wie etwa Dahme an der Ostsee wurde Eutin 2008 die 1. Fledermausfreundliche Stadt Deutschlands. Die NABU-Gruppe möchte jetzt auch Lütjenburg mit dem Angebot, kostenlos unterschiedliche künstliche Fledermausquartiere zu montieren, zur „Fledermausfreundlichen Stadt“ machen.



Für Neubauten und bei Isolierungen haben wir spezielle Einbausteine vorgesehen.



Darüber hinaus werden auch Unterkünfte zur Montage an Bäumen angeboten.



## Der NABU Lütjenburg bietet an:

- ✧ Kostenfreie Überlassung und Montage von selbstreinigenden Fledermaus-Sommerquartieren am Haus und im naturnahen Garten für Lütjenburg und Umgebung (solange der Vorrat reicht)
- ✧ Bauherren erhalten spezielle Einbausteine für Ihre Neu- und Umbauten
- ✧ Umweltpädagogische Angebote
- ✧ Vorträge
- ✧ Beratung bei vorhandenen Fledermausquartieren
- ✧ Erarbeitung und Umsetzung artspezifischer Schutzmaßnahmen
- ✧ Ermittlung und Erfassung unbekannter Fledermausquartiere und -vorkommen
- ✧ Versorgung von Fundtieren
- ✧ Entwicklung Lütjenburgs als „Fledermausfreundliche Stadt“



Das gesamte Projekt wird ehrenamtlich durchgeführt. Eine enge Zusammenarbeit mit der Stadt Lütjenburg und den zuständigen Naturschutzbehörden ist gewährleistet. Die Stadt unterstützt die Initiative und das Projekt des NABU Lütjenburg.

### *Wussten Sie übrigens,*

- ✧ dass eine vier Gramm schwere Zwergfledermaus über 1000 Mücken in einer Nacht fangen kann?
- ✧ dass Fledermäuse Ihre Jungen im Hängen gebären? Und dass diese Babies wie andere Säugetiere auch zunächst Milchzähne haben?
- ✧ dass eine Mückenfledermaus rund 80.000 Insekten in einem Sommer frisst?
- ✧ dass Große Abendsegler ihre Beute mit Tempo 50 km/h verfolgen?

### *möchten Sie*

- ✧ ein kostenfreies Fledermausquartier?
- ✧ eine Beratung zu Fledermausthemen?
- ✧ an einer Führung teilnehmen?
- ✧ einen Vortrag vor Ihrem Verein, einer Gruppe, Ihrer Schulklasse?
- ✧ etwas für die fliegenden Säugetiere tun?

### *Dann nutzen Sie bitte die Kontaktadressen:*

#### **Projektleiter & fachliche Ansprechpartner:**

Thomas und Susanne Juhnke  
Lübecker Str. 3b, 23701 Eutin  
Telefon: 04521 1428 und 0160 612 5589  
Mail: eutin1428@t-online.de

#### **NABU Natur-, Umwelt- und Abfallberatungsstelle Lütjenburg**

Oberstr. 15, 24321 Lütjenburg  
Telefon & Fax: 04381-9753  
Mail: olexik@umwelt-wiz.de

#### **NABU Natur-, Umwelt- und Abfallberatungsstelle Plön**

Lange Str. 43, 24306 Plön  
Telefon: 04522 2173, Fax: 04522 5989366  
Mail: Carsten.Pusch@NABU-SH.de

[www.nabu-luetjenburg.de](http://www.nabu-luetjenburg.de)

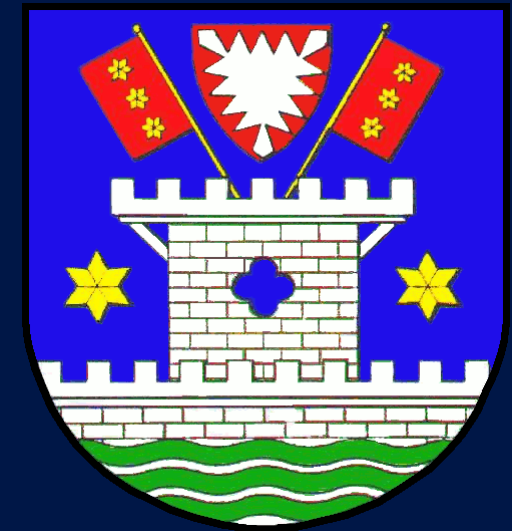


#### **Kontodaten NABU Lütjenburg:**

IBAN: DE02210501700070001920  
BIC: NOLADE21KIE Förde Sparkasse

## *Lautlos in Lütjenburg*

### *Willkommen, kleine Fledermaus!*



### *„Fledermausfreundliche Stadt“*

Ein Projekt des NABU Lütjenburg



Mit Unterstützung der BINGO!-Umweltlotterie!